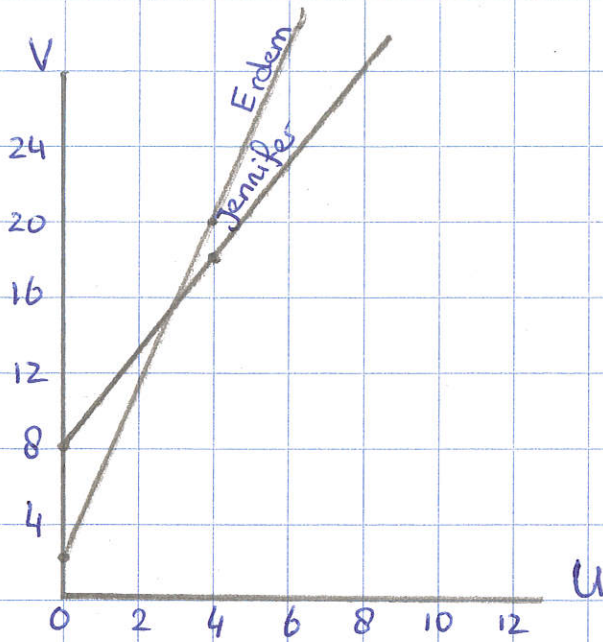


5B



ba $x=4$ geeft: $6 + 6 \cdot 4 = 30$ } niet gelijk.
 $12 + 4 \cdot 4 = 28$ }

b (3, 24)

c Bij 3 voor x is in beide formules het antwoord 24

d $x=3$ geeft $6 + 6 \cdot 3 = 24$ } even veel.
 $12 + 4 \cdot 3 = 24$ }

7a

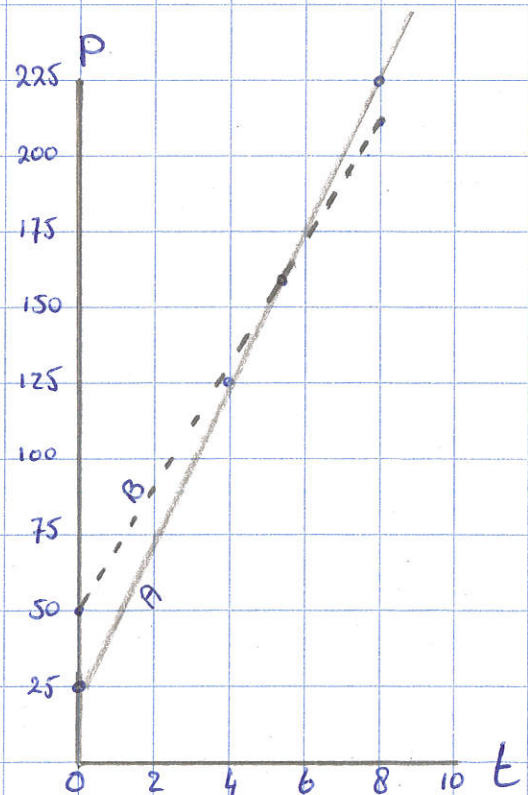
t	0	2	4	6	8
Bedrijf A	25	75	125	175	225
Bedrijf B	50	90	130	170	210

b zie grafieken

c $25 + 25t = 50 + 20t$

d $t=5$ geeft bij beide formules het antwoord 150.

e Bij 5 uur werken zijn beide bedrijven even duur.



A → 
 B → 